

BEWARING:

In bewaring genomen:

29 OKT. 1978

ROERMOND

Dagregister

De hypotheekbewaarder,

Mr. G. J. M. M. M. M.

Deel

430

Nr.

1512

35897  
54 92  
met ZES vervolgbladen

zonder

Aantekeningen:

*Mr. Leuning bij voortreffel no 31**Hyp. acte in kennis stellen d.v.j. 97*

Heden, de acht en twintigste oktober negentienhonderd zes en zeventig, - - - - -  
verscheen voor mij, Jacob in 't Hol, notaris ter  
standplaats de Gemeente Waddinxveen:-----

de heer Frederik Nicolaas Hart, notarisklerk, wonende  
te Waddinxveen, - - - - -  
ten deze handelende als lasthebber van:-----

1. de heer Dirk de Waardt, vennootschapsdirecteur, wonende te Reeuwijk, 's-Gravenbroekseweg 64, geboren te Waddinxveen op negentien juli negentienhonderd negen en twintig; en-----
2. de heer Aris de Waardt, vennootschapsdirecteur, wonende te Waddinxveen, Stationsstraat 47, geboren te Gouderak op vijf augustus negentienhonderd vijf en twintig.-----

Blijkende van de lastgeving op de comparant uit een onderhandse akte van volmacht, welke na vooraf door de lasthebber in tegenwoordigheid van mij, notaris, voor echt erkend en ten blijke daarvan door de lasthebber en mij, notaris, getekend te zijn aan deze akte is gehecht.-----

De comparant verklaarde:-----  
dat zijn lastgevers ieder voor de onverdeelde helft eigenaar zijn van een perceel grond met het daarop gestichte flatgebouw, bestaande uit zestig etagewoningen aan de Rijnbeekstraat 14 tot en met 132 (even nummers) te Venlo, kadastraal bekend Gemeente Venlo sectie D nummer 5043, groot acht are negen en zeventig centiare,-----

welk onroerend goed aan de lastgevers, ieder voor de onverdeelde helft, in eigendom is opgekomen door de overschrijving ten hypotheekkantore te Roermond op twee maart negentienhonderd zes en zeventig in deel 2488 nummer 97 van het afschrift ener akte van transport -houdende kwijting voor de koopsom- een maart bevorens voor notaris Mr. K. P. Schaap te Rotterdam ver-

leden;-----  
dat zijn lastgevers besloten hebben de eigendom van  
voormeld onroerend goed te splitsen in appartements-  
rechten in de zin van artikel 875a van het Burgerlijk  
Wetboek benevens een reglement als bedoeld in artikel  
875f van voormeld Wetboek vast te stellen;-----

dat voormeld gebouw is uitgelegd in een plan van alle  
woonlagen, hetwelk aan deze akte zal worden gehecht  
en hetwelk is goedgekeurd door de heer hypotheekbe-  
waarder te Roermond op een en dertig augustus negen-  
tienhonderd zes en zeventig met vaststelling van com-  
plexnummer 5563A, waarop de gedeelten van het complex  
welke bestemd zijn als afzonderlijk geheel te worden  
gebruikt duidelijk zijn aangegeven en voorzien van  
een Arabisch cijfer;-----

dat het gebouw zal omvatten en zal worden gesplitst  
in zestig appartementsrechten, onderscheidenlijk aan-  
geduid als en medebrengende het recht op het uitslui-  
tend gebruik van:-----

1.de etagewoning,omvattende drie kamers met balkon en  
verder toebehoren op de eerste verdieping, alsmede  
een berging op de begane grond, plaatselijk bekend  
als Rijnbeekstraat 14 te Venlo, kadastraal bekend Ge-  
meente Venlo sectie D nummer 5563A, appartementsin-  
dex 1;-----

2.de etagewoning,omvattende vier kamers met balkon en  
verder toebehoren op de eerste verdieping,alsmede een  
berging op de begane grond, plaatselijk bekend als  
Rijnbeekstraat 16 te Venlo, kadastraal bekend Gemeen-  
te Venlo sectie D nummer 5563A,appartementsindex 2;--

3.de etagewoning,omvattende vier kamers met balkon en  
verder toebehoren op de eerste verdieping,alsmede een  
berging op de begane grond,plaatselijk bekend als  
Rijnbeekstraat 18 te Venlo, kadastraal bekend Gemeen-  
te Venlo sectie D nummer 5563A,appartementsindex 3;--

4.de etagewoning,omvattende vier kamers met balkon en

BEWARING:

ROERMOND

3539

54

93

De hypotheekbewaarder,

eerste

vervolgblad

↓

138.03 nummer

verder toebehoren op de eerste verdieping, alsmede een berging op de begane grond, plaatselijk bekend als Rijnbeekstraat 20 te Venlo, kadastraal bekend Gemeente Venlo sectie D nummer 5563A, appartementsindex 4;-----

5.de etagewoning, omvattende vier kamers met balkon en verder toebehoren op de eerste verdieping, alsmede een berging op de begane grond, plaatselijk bekend als Rijnbeekstraat 22 te Venlo, kadastraal bekend Gemeente Venlo sectie D nummer 5563A, appartementsindex 5;-----

6.de etagewoning, omvattende vier kamers met balkon en verder toebehoren op de eerste verdieping, alsmede een berging op de begane grond, plaatselijk bekend als Rijnbeekstraat 24 te Venlo, kadastraal bekend Gemeente Venlo sectie D nummer 5563A, appartementsindex 6;-----

7.de etagewoning, omvattende vier kamers met balkon en verder toebehoren op de eerste verdieping, alsmede een berging op de begane grond, plaatselijk bekend als Rijnbeekstraat 26 te Venlo, kadastraal bekend Gemeente Venlo sectie D nummer 5563A, appartementsindex 7;-----

8.de etagewoning, omvattende vier kamers met balkon en verder toebehoren op de eerste verdieping, alsmede een berging op de begane grond, plaatselijk bekend als Rijnbeekstraat 28 te Venlo, kadastraal bekend Gemeente Venlo sectie D nummer 5563A, appartementsindex 8;-----

9.de etagewoning, omvattende vier kamers met balkon en verder toebehoren op de eerste verdieping, alsmede een berging op de begane grond, plaatselijk bekend als Rijnbeekstraat 30 te Venlo, kadastraal bekend Gemeente Venlo sectie D nummer 5563A, appartementsindex 9;-----

10.de etagewoning, omvattende vier kamers met balkon en verder toebehoren op de eerste verdieping, alsmede een berging op de begane grond, plaatselijk bekend als Rijnbeekstraat 32 te Venlo, kadastraal bekend Gemeente Venlo sectie D nummer 5563A, appartementsindex 10;

11.de etagewoning, omvattende drie kamers met balkon en verder toebehoren op de tweede verdieping, alsmede

een berging op de begane grond, plaatselijk bekend als Rijnbeekstraat 34 te Venlo, kadastraal bekend Gemeente Venlo sectie D nummer 5563A, appartementsindex 11; 12.de etagewoning, omvattende vier kamers met balkon en verder toebehoren op de tweede verdieping, alsmede een berging op de begane grond, plaatselijk bekend als Rijnbeekstraat 36 te Venlo, kadastraal bekend Gemeente Venlo sectie D nummer 5563A, appartementsindex 12;--- 13.de etagewoning, omvattende vier kamers met balkon en verder toebehoren op de tweede verdieping, alsmede een berging op de begane grond, plaatselijk bekend als Rijnbeekstraat 38 te Venlo, kadastraal bekend Gemeente Venlo sectie D nummer 5563A, appartementsindex 13; 14.de etagewoning, omvattende vier kamers met balkon en verder toebehoren op de tweede verdieping, alsmede een berging op de begane grond, plaatselijk bekend als Rijnbeekstraat 40 te Venlo, kadastraal bekend Gemeente Venlo sectie D nummer 5563A, appartementsindex 14;--- 15.de etagewoning, omvattende vier kamers met balkon en verder toebehoren op de tweede verdieping, alsmede een berging op de begane grond, plaatselijk bekend als Rijnbeekstraat 42 te Venlo, kadastraal bekend Gemeente Venlo sectie D nummer 5563A, appartementsindex 15;---- 16.de etagewoning, omvattende vier kamers met balkon en verder toebehoren op de tweede verdieping, alsmede een berging op de begane grond, plaatselijk bekend als Rijnbeekstraat 44 te Venlo, kadastraal bekend Gemeente Venlo sectie D nummer 5563A, appartementsindex 16;---- 17.de etagewoning, omvattende vier kamers met balkon en verder toebehoren op de tweede verdieping, alsmede een berging op de begane grond, plaatselijk bekend als Rijnbeekstraat 46 te Venlo, kadastraal bekend Gemeente Venlo sectie D nummer 5563A, appartementsindex 17;---- 18.de etagewoning, omvattende vier kamers met balkon en verder toebehoren op de tweede verdieping, alsmede een berging op de begane grond, plaatselijk bekend als Rijn-

BEWARING:

ROERMOND

2527

3539 54	94
↓	
tweede..... vervolgblad	

De hypotheekbewaarder,

M. Blommestein

- beekstraat 48 te Venlo, kadastraal bekend Gemeente Venlo sectie D nummer 5563A, appartementsindex 18;----
- 19.de etagewoning,omvattende vier kamers met balkon en verder toebehoren op de tweede verdieping,alsmede een berging op de begane grond,plaatselijk bekend als Rijnbeekstraat 50 te Venlo, kadastraal bekend Gemeente Venlo sectie D nummer 5563A, appartementsindex 19;----
- 20.de etagewoning,omvattende vier kamers met balkon en verder toebehoren op de tweede verdieping,alsmede een berging op de begane grond,plaatselijk bekend als Rijnbeekstraat 52 te Venlo, kadastraal bekend Gemeente Venlo sectie D nummer 5563A, appartementsindex 20;----
- 21.de etagewoning,omvattende drie kamers met balkon en verder toebehoren op de derde verdieping,alsmede een berging op de begane grond,plaatselijk bekend als Rijnbeekstraat 54 te Venlo, kadastraal bekend Gemeente Venlo sectie D nummer 5563A, appartementsindex 21;----
- 22.de etagewoning,omvattende vier kamers met balkon en verder toebehoren op de derde verdieping,alsmede een berging op de begane grond,plaatselijk bekend als Rijnbeekstraat 56 te Venlo,kadastraal bekend Gemeente Venlo sectie D nummer 5563A, appartementsindex 22;----
- 23.de etagewoning,omvattende vier kamers met balkon en verder toebehoren op de derde verdieping, alsmede een berging op de begane grond,plaatselijk bekend als Rijnbeekstraat 58 te Venlo,kadastraal bekend Gemeente Venlo sectie D nummer 5563A, appartementsindex 23;----
- 24.de etagewoning,omvattende vier kamers met balkon en verder toebehoren op de derde verdieping, alsmede een berging op de begane grond,plaatselijk bekend als Rijnbeekstraat 60 te Venlo, kadastraal bekend Gemeente Venlo sectie D nummer 5563A, appartementsindex 24;
- 25.de etagewoning,omvattende vier kamers met balkon en verder toebehoren op de derde verdieping, alsmede een berging op de begane grond,plaatselijk bekend als Rijnbeekstraat 62 te Venlo, kadastraal bekend Gemeen-

te Venlo sectie D nummer 5563A, appartementsindex 25;  
26.de etagewoning,omvattende vier kamers met balkon en  
verder toebehoren op de derde verdieping,alsmede een  
berging op de begane grond,plaatselijk bekend als Rijn-  
beekstraat 64 te Venlo, kadastraal bekend Gemeente  
Venlo sectie D nummer 5563A, appartementsindex 26 ;----  
27.de etagewoning,omvattende vier kamers met balkon en  
verder toebehoren op de derde verdieping,alsmede een  
berging op de begane grond,plaatselijk bekend als Rijn-  
beekstraat 66 te Venlo, kadastraal bekend Gemeente  
Venlo sectie D nummer 5563A, appartementsindex 27 ;----  
28.de etagewoning,omvattende drie kamers met balkon en  
verder toebehoren op de derde verdieping,alsmede een  
berging op de begane grond,plaatselijk bekend als Rijn-  
beekstraat 68 te Venlo, kadastraal bekend Gemeente  
Venlo sectie D nummer 5563A, appartementsindex 28;----  
29.de etagewoning,omvattende vier kamers met balkon  
en verder toebehoren op de derde verdieping,alsmede  
een berging op de begane grond,plaatselijk bekend als  
Rijnbeekstraat 70 te Venlo,kadastraal bekend Gemeente  
Venlo sectie D nummer 5563A, appartementsindex 29;----  
30.de etagewoning,omvattende vier kamers met balkon  
en verder toebehoren op de derde verdieping, alsmede  
een berging op de begane grond,plaatselijk bekend als  
Rijnbeekstraat 72 te Venlo,kadastraal bekend Gemeente  
Venlo sectie D nummer 5563A, appartementsindex 30 ;----  
31.de etagewoning,omvattende drie kamers met balkon  
en verder toebehoren op de vierde verdieping, alsmede  
een berging op de begane grond,plaatselijk bekend als  
Rijnbeekstraat 74 te Venlo, kadastraal bekend Gemeen-  
te Venlo sectie D nummer 5563A, appartementsindex 31;  
32.de etagewoning,omvattende vier kamers met balkon  
en verder toebehoren op de vierde verdieping, alsmede  
een berging op de begane grond,plaatselijk bekend als  
Rijnbeekstraat 76 te Venlo, kadastraal bekend Gemeen-  
te Venlo sectie D nummer 5563A, appartementsindex 32;  
33.de etagewoning,omvattende vier kamers met balkon en

BEWARING: ROERMOND

3529  
54 95  
derde ..... vervolgblad  
↓

De hypotheekbewaarder.  
R.O. B. J. van der Meer

verder toebehoren op de vierde verdieping, alsmede een berging op de begane grond, plaatselijk bekend als Rijnbeekstraat 78 te Venlo, kadastraal bekend Gemeente Venlo sectie D nummer 5563A, appartementsindex 33; ----  
34. de etagewoning, omvattende vier kamers met balkon en verder toebehoren op de vierde verdieping, alsmede een berging op de begane grond, plaatselijk bekend als Rijnbeekstraat 80 te Venlo, kadastraal bekend Gemeente Venlo sectie D nummer 5563A, appartementsindex 34; ----  
35. de etagewoning, omvattende drie kamers met balkon en verder toebehoren op de vierde verdieping, alsmede een berging op de begane grond, plaatselijk bekend als Rijnbeekstraat 82 te Venlo, kadastraal bekend Gemeente Venlo sectie D nummer 5563A, appartementsindex 35; ----  
36. de etagewoning, omvattende vier kamers met balkon en verder toebehoren op de vierde verdieping, alsmede een berging op de begane grond, plaatselijk bekend als Rijnbeekstraat 84 te Venlo, kadastraal bekend Gemeente Venlo sectie D nummer 5563A, appartementsindex 36; ----  
37. de etagewoning, omvattende vier kamers met balkon en verder toebehoren op de vierde verdieping, alsmede een berging op de begane grond, plaatselijk bekend als Rijnbeekstraat 86 te Venlo, kadastraal bekend Gemeente Venlo sectie D nummer 5563A, appartementsindex 37; ----  
38. de etagewoning, omvattende vier kamers met balkon en verder toebehoren op de vierde verdieping, alsmede een berging op de begane grond, plaatselijk bekend als Rijnbeekstraat 88 te Venlo, kadastraal bekend Gemeente Venlo sectie D nummer 5563A, appartementsindex 38; ----  
39. de etagewoning, omvattende vier kamers met balkon en verder toebehoren op de vierde verdieping, alsmede een berging op de begane grond, plaatselijk bekend als Rijnbeekstraat 90 te Venlo, kadastraal bekend Gemeente Venlo sectie D nummer 5563A, appartementsindex 39; ----  
40. de etagewoning, omvattende drie kamers met balkon en verder toebehoren op de vierde verdieping, alsmede een

berging op de begane grond, plaatselijk bekend als Rijnbeekstraat 92 te Venlo, kadastraal bekend Gemeente Venlo sectie D nummer 5563, appartementsindex 40;----

41.de etagewoning,omvattende driekamers met balkon en verder toebehoren op de vijfde verdieping,alsmede een berging op de begane grond,plaatselijk bekend als Rijnbeekstraat 94 te Venlo,kadastraal bekend Gemeente Venlo sectie D nummer 5563A, appartementsindex 41;----

42.de etagewoning,omvattende vier kamers met balkon en verder toebehoren op de vijfde verdieping, alsmede een berging op de begane grond,plaatselijk bekend als Rijnbeekstraat 96 te Venlo,kadastraal bekend Gemeente Venlo sectie D nummer 5563A, appartementsindex 42;----

43.de etagewoning,omvattende vier kamers met balkon en verder toebehoren op de vijfde verdieping, alsmede een berging op de begane grond,plaatselijk bekend als Rijnbeekstraat 98 te Venlo, kadastraal bekend Gemeente Venlo sectie D nummer 5563A, appartementsindex 43;

44.de etagewoning,omvattende vier kamers met balkon en verder toebehoren op de vijfde verdieping, alsmede een berging op de begane grond,plaatselijk bekend als Rijnbeekstraat 100 te Venlo, kadastraal bekend Gemeente Venlo sectie D nummer 5563A, appartementsindex 44;

45.de etagewoning,omvattende vier kamers met balkon en verder toebehoren op de vijfde verdieping,alsmede een berging op de begane grond,plaatselijk bekend als Rijnbeekstraat 102 te Venlo, kadastraal bekend Gemeente Venlo sectie D nummer 5563A, appartementsindex 45;----

46.de etagewoning,omvattende vier kamers met balkon en verder toebehoren op de vijfde verdieping,alsmede een berging op de begane grond,plaatselijk bekend als Rijnbeekstraat 104 te Venlo, kadastraal bekend Gemeente Venlo sectie D nummer 5563A, appartementsindex 46;----

47.de etagewoning,omvattende drie kamers met balkon en verder toebehoren op de vijfde verdieping,alsmede een berging op de begane grond,plaatselijk bekend als Rijn-



BEWARING:

ROFRMOND

De hypotheekbewaarder.

R.A. B. J. J. J.

3539  
54 96

vierde. vervolgblad

4

beekstraat 106 te Venlo, kadastraal bekend Gemeente Venlo sectie D nummer 5563A, appartementsindex 47; ----  
 48. de etagewoning, omvattende vier kamers met balkon en verder toebehoren op de vijfde verdieping, alsmede een berging op de begane grond, plaatselijk bekend als Rijnbeekstraat 108 te Venlo, kadastraal bekend Gemeente Venlo sectie D nummer 5563A, appartementsindex 48; ----  
 49. de etagewoning, omvattende vier kamers met balkon en verder toebehoren op de vijfde verdieping, alsmede een berging op de begane grond, plaatselijk bekend als Rijnbeekstraat 110 te Venlo, kadastraal bekend Gemeente Venlo sectie D nummer 5563A, appartementsindex 49; ----  
 50. de etagewoning, omvattende vier kamers met balkon en verder toebehoren op de vijfde verdieping, alsmede een berging op de begane grond, plaatselijk bekend als Rijnbeekstraat 112 te Venlo, kadastraal bekend Gemeente Venlo sectie D nummer 5563A, appartementsindex 50;  
 51. de etagewoning, omvattende drie kamers met balkon en verder toebehoren op de zesde verdieping, alsmede een berging op de begane grond, plaatselijk bekend als Rijnbeekstraat 114 te Venlo, kadastraal bekend Gemeente Venlo sectie D nummer 5563A, appartementsindex 51;  
 52. de etagewoning, omvattende vier kamers met balkon en verder toebehoren op de zesde verdieping, alsmede een berging op de begane grond, plaatselijk bekend als Rijnbeekstraat 116 te Venlo, kadastraal bekend Gemeente Venlo sectie D nummer 5563A, appartementsindex 52; ----  
 53. de etagewoning, omvattende vier kamers met balkon en verder toebehoren op de zesde verdieping, alsmede een berging op de begane grond, plaatselijk bekend als Rijnbeekstraat 118 te Venlo, kadastraal bekend Gemeente Venlo sectie D nummer 5563A, appartementsindex 53; ----  
 54. de etagewoning, omvattende drie kamers met balkon en verder toebehoren op de zesde verdieping, alsmede een berging op de begane grond, plaatselijk bekend als Rijnbeekstraat 120 te Venlo, kadastraal bekend Gemeente

Venlo sectie D nummer 5563A, appartementsindex 54;-----  
55.de etagewoning,omvattende vier kamers met balkon  
en verder toebehoren op de zesde verdieping,alsmede  
een berging op de begane grond,plaatselijk bekend als  
Rijnbeekstraat 122te Venlo,kadastraal bekend Gemeente  
Venlo sectie D nummer 5563A, appartementsindex 55;-----  
56.de etagewoning,omvattende vier kamers met balkon  
en verder toebehoren op de zesde verdieping, alsmede  
een berging op de begane grond,plaatselijk bekend als  
Rijnbeekstraat 124te Venlo,kadastraal bekend Gemeente  
Venlo sectie D nummer 5563A, appartementsindex 56;-----  
57.de etagewoning,omvattende vier kamers met balkon  
en verder toebehoren op de zesde verdieping, alsmede  
een berging op de begane grond,plaatselijk bekend als  
Rijnbeekstraat 126te Venlo, kadastraal bekend Gemeen-  
te Venlo sectie D nummer 5563A, appartementsindex 57;  
58.de etagewoning,omvattende vier kamers met balkon  
en verder toebehoren op de zesde verdieping, alsmede  
een berging op de begane grond,plaatselijk bekend als  
Rijnbeekstraat 128te Venlo, kadastraal bekend Gemeen-  
te Venlo sectie D nummer 5563A, appartementsindex 58+  
59.de etagewoning,omvattende vier kamers met balkon en  
verder toebehoren op de zesde verdieping,alsmede een  
berging op de begane grond,plaatselijk bekend als Rijn-  
beekstraat 130 te Venlo, kadastraal bekend Gemeente  
Venlo sectie D nummer 5563A, appartementsindex 59;-----  
60.de etagewoning,omvattende vier kamers met balkon en  
verder toebehoren op de zesde verdieping,alsmede een  
berging op de begane grond,plaatselijk bekend als Rijn-  
beekstraat 132 te Venlo, kadastraal bekend Gemeente  
Venlo sectie D nummer 5563A, appartementsindex 60;-----  
Voorts verklaarde de comparant in zijn gemelde hoeda-  
nigheid over te gaan tot bovenbedoelde splitsing en  
vaststelling van een reglement van splitsing, als het-  
welk zal gelden het modelreglement van splitsing van  
eigendom van de Koninklijke Broederschap der Notaris-

R. B. Ammer

sen in Nederland, vastgesteld bij akte op twee en twintig februari negentienhonderd drie en zeventig voor notaris Mr, J.Schrijner te Rotterdam verleden, van welke akte een afschrift is overgeschreven ten hypotheek-kantore te Rotterdam op een maart daarna in deel 4397 nummer 82, hierna te noemen: "modelreglement", alles voorzover bij deze akte niet anders is bepaald, danwel met de in deze akte opgenomen aanvullingen daarop, in verband waarmee de comparant het volgende verklaarde:

- 1.De in artikel 9 leden 2 en 3 van het modelreglement genoemde bestemming van de privé gedeelten is: woonruimte.-----
- 2.De datum bedoeld in artikel 18 lid 2 van het modelreglement, van wanneer af door de eigenaars voorschotbijdragen aan de administrateur dienen te worden overgemaakt zal nader door de administrateur worden bepaald. Het mede in dat lid genoemde percentage van het totale bedrag van de begroting bestemd tot het vormen van een reservefonds zal door de vergadering van eigenaars worden vastgesteld.-----
- 3.Het boekjaar is gelijk aan het kalenderjaar.-----
- 4.Voor de gerechtigdheid in de gemeenschap, de verdeling van de gemeenschappelijke baten en de omslag in de schulden en kosten, die voor gemeenschappelijke rekening zijn, een en ander zoals bedoeld in artikel 23 van het modelreglement geldt voor ieder der appartementsrechten hetbreukdeel een/zestigste.-----
- 5.Het in de artikelen 26 lid 4 en 27 lid 2 van het modelreglement bedoelde bedrag, dat bij deze akte dient te worden bepaald, wordt hierbij vastgesteld op Een duizend gulden (f.1.000,--).-----
- 6.Bij deze wordt opgericht een vereniging van eigenaars als bedoeld in artikel 875f eerste lid onder e van het Burgerlijk Wetboek.-----

De vereniging draagt de naam: "Vereniging van Eigenaars Flatgebouw Rijnbeekstraat 14 tot en met 132 (even

nummers) te Venlo" en is gevestigd te Venlo.-----

7.Het aantal eigenaars, dat zelfstandig om een bijzondere vergadering kan verzoeken, een en ander als bedoeld in artikel 32 leden 3 en 4 van het modelreglement wordt hierbij gesteld op vijftien.-----

8.Het maximum aantal stemmen in de vergadering bedraagt zestig met dien verstande dat elk appartementsrecht recht geeft op het uitbrengen van één stem.-----

9.Het in artikel 37 lid 2 van het modelreglement bedoelde bedrag wordt hierbij bepaald op Vijfhonderd gulden (f.500,--).-----

10.Overeenkomstig artikel 40 lid 1 van het modelreglement zal op de eerstkomende vergadering een administrateur worden benoemd.-----

11.Het in artikel 40 lid 4 van het modelreglement bedoelde bedrag wordt hierbij vastgesteld op Een duizend gulden (f.1.000,--).-----

12.De in artikel 40 lid 5 van het modelreglement achtereenvolgens bedoelde bedragen worden hierbij bepaald op Een duizend gulden (f.1.000,--) en Vier duizend gulden (f.4.000,--).-----

13.Ten deze wordt nog speciaal verwezen naar een akte van overdracht en inbreng op vijf maart negentienhonderd vijf en zestig verleden voor notaris A.H.van Hooff te Venlo, overgeschreven ten hypotheekkantore te Roermond acht maart daarna in deel 1755 nummer 21, in welke akte ondermeer woordelijk staat vermeld:-----

"Partijen verklaarden, dat zowel voorschreven koopovereenkomst als voorschreven overeenkomst van inbreng zijn geschied onder de bepalingen, welke zijn vermeld in Hoofdstuk II van het Besluit "Algemene Verkoopvoorwaarden 1955", zulks met uitzondering van het bepaalde onder artikel 1 sub 2, artikel 2, en artikel 11 en voorts onder de navolgende bijzondere bepalingen:-----

"1.De gemeente Venlo heeft het recht tot aanleg en onderhoud van een tegelbestrating tussen de ingang van

BEWAARING: ROERMOND

3529  
54 98

De hypotheekbewaarder.

*M.B. v. d. Hoff*

.....zede..... vervolgbid

*J*

„de woningen van de eerste woonlaag.“-----

De comparant is mij, notaris, bekend,

Waarvan akte

in minuut is verleden te Waddinxveen op de datum in  
het hoofd dezer akte vermeld.-----

Na zakelijke opgave van de inhoud van deze akte aan de  
verschenen persoon heeft deze verklaard van de inhoud  
van deze akte te hebben kennisgenomen en op volledige  
voorlezing daarvan geen prijs te stellen. Vervolgens  
is deze akte na beperkte voorlezing door de comparant  
en mij, notaris, ondertekend.

(getekend)

.F.N.Hart; Jb. in 't Hol, notaris.

VOOR AFSCHRIFT

(Getekend) Jb. in 't Hol, notaris.

De ondergetekende, Jacob in 't Hol, notaris ter stand-  
plaats de Gemeente Waddinxveen en wonende te Waddinx-  
veen, verklaart dat bovenstaand afschrift eenslui-  
dend is met het daarbij ter overschrijving aangeboden  
stuk.

Waddinxveen, 28 oktober 1976.

*Jb. in 't Hol*  
/ *Hart*

	<p>Faint, illegible text in the first row of the table.</p>
	<p>Faint, illegible text in the second row of the table.</p>
	<p>Faint, illegible text in the third row of the table.</p>
	<p>Faint, illegible text in the fourth row of the table.</p>

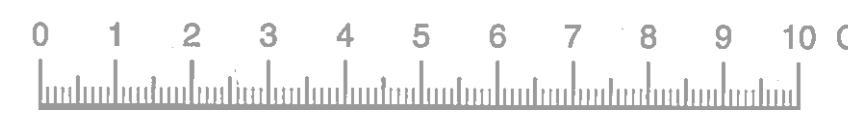
0 1 2 3 4 5 6 7 8 9 10 CM

"Ter bevordering van de raadpleegbaarheid van gescande tekeningen,  
is deze tekening gesplitst in de op deze overzichtstekening afgebeelde bladen,  
waarvan de bladnummers rechtsboven op die bladen zijn vermeld"

bijlage nr

31

1		

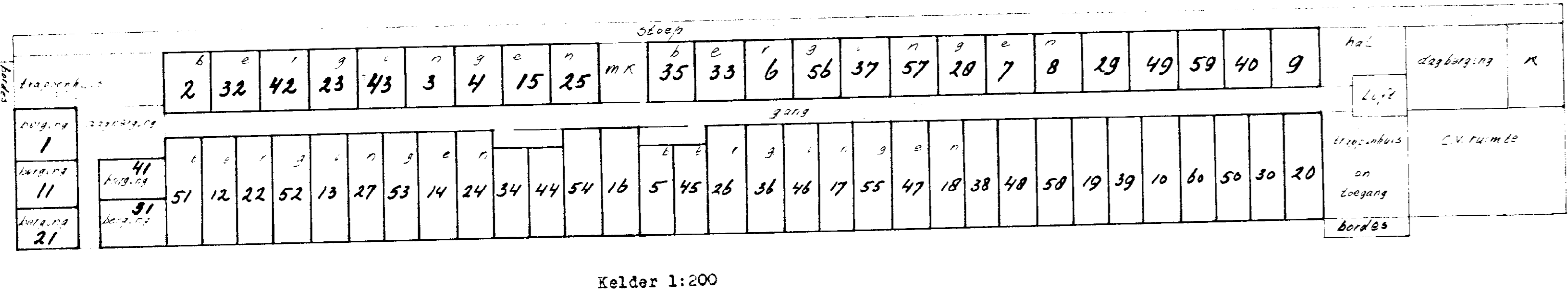
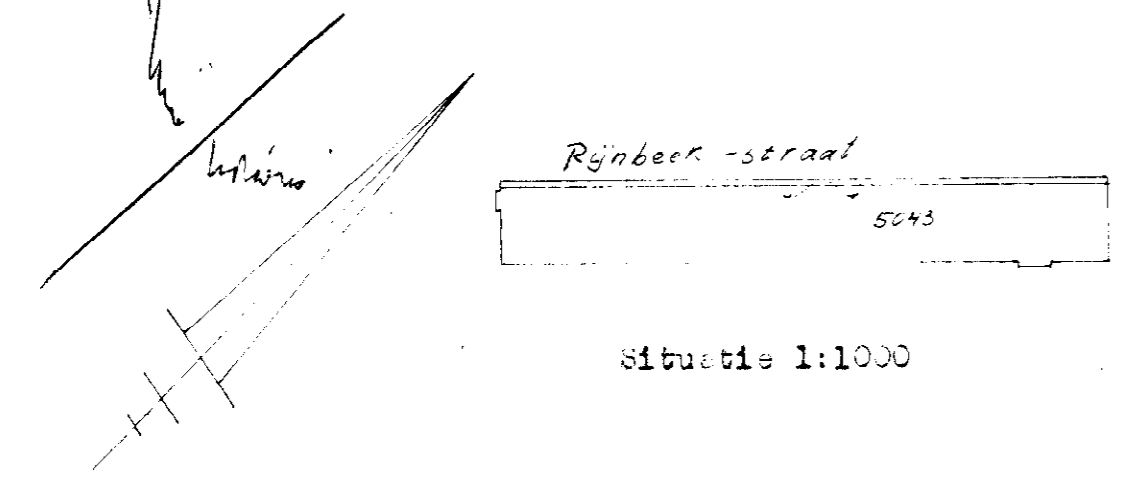
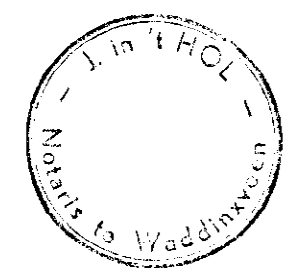


Voorgenomen splitsing in  
1 t/m 60  
appartementen v.h. ksd. perceel

Ondergetekende, bewaarder van de hypotheek en het kadaster te Roermond, verklaart dat voor het in de splitsing te betrekken perceel gemeente Venlo, sectie D no 5043 de complex-aanduiding is 5563A, Roermond d.d. 31 augustus. De Bewaarder (getekend (onleesbaar) VOOR AFSCHRIFT. (getekend) Jb. in 't Hol, notaris.

Gemeente VENLO  
Sectie D No. 5043.  
zoals aangegeven op één blad  
d.d. 17 augustus 1976  
de notaris.  
(getekend) Jb. in 't Hol, notaris.

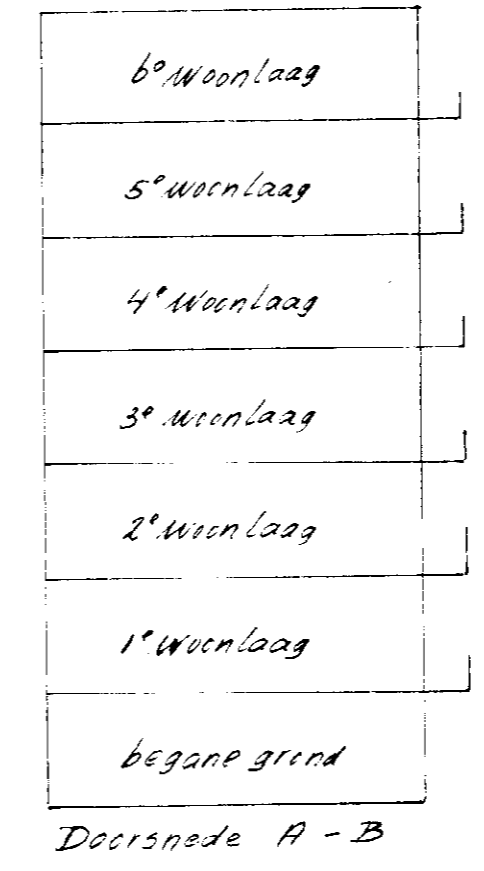
De ondergetekende, Jacob in 't Hol, notaris ter standplaats de Gemeente Waddinxveen en wonende te Waddinxveen verklaart dat dit annex eensluidend is met het annex gehécht aan het heden ter overschrijving aangeboden stuk, zijnde een akte van splitsing in appartementsrechten Waddinxveen, 28 oktober 1976



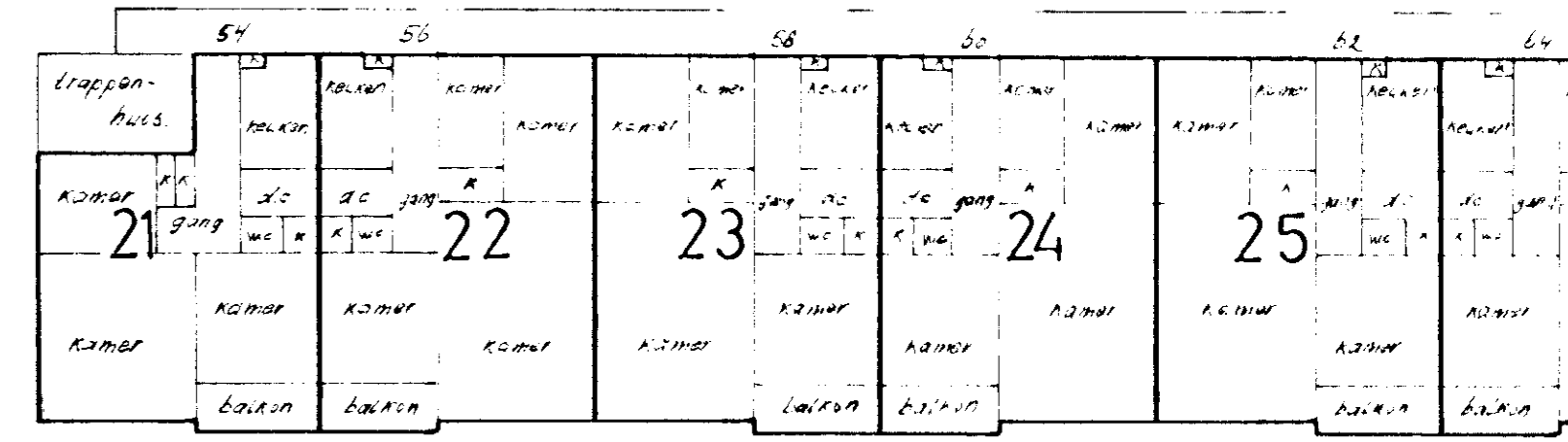
Kelder 1:200

BEWARING ROERMOND No. 31  
Deze kaart behoort bij het afschrift in bewaring  
genomen in deel 3539 nr. 54

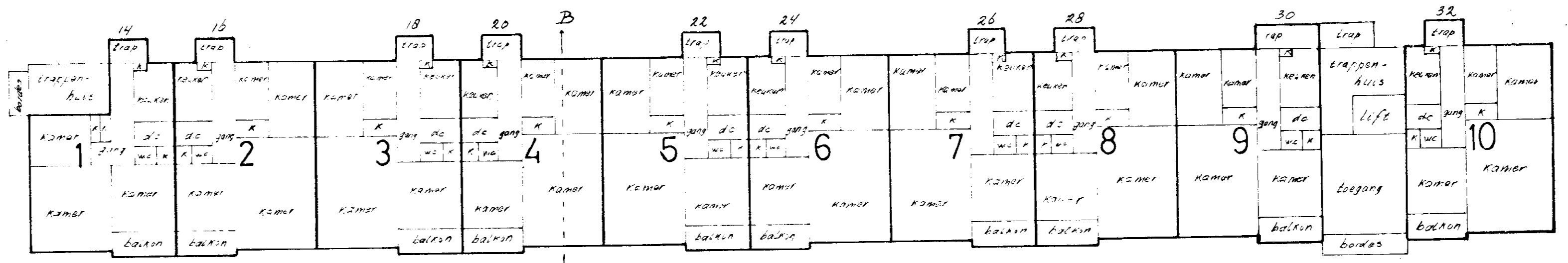
Mr. R. P. Bloemsm  
Hoofdbewaarder-titulaire



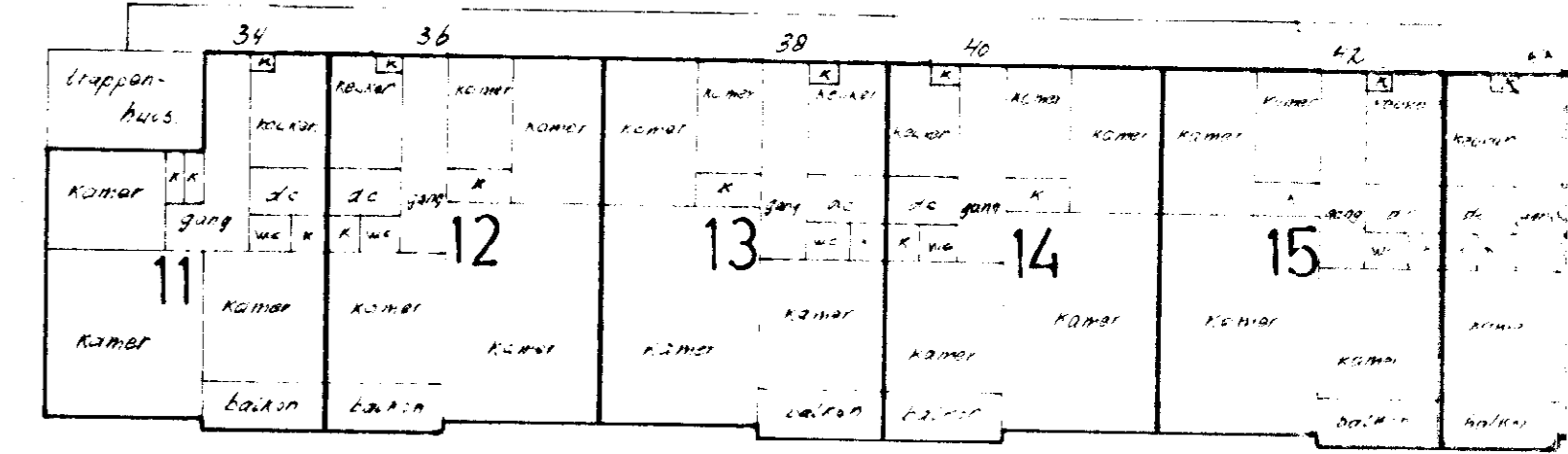
Doorsnede A-B



3e woonlaag 1:200

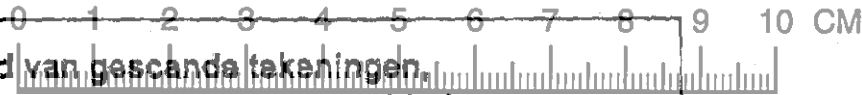


1e woonlaag 1:200



2e woonlaag 1:200

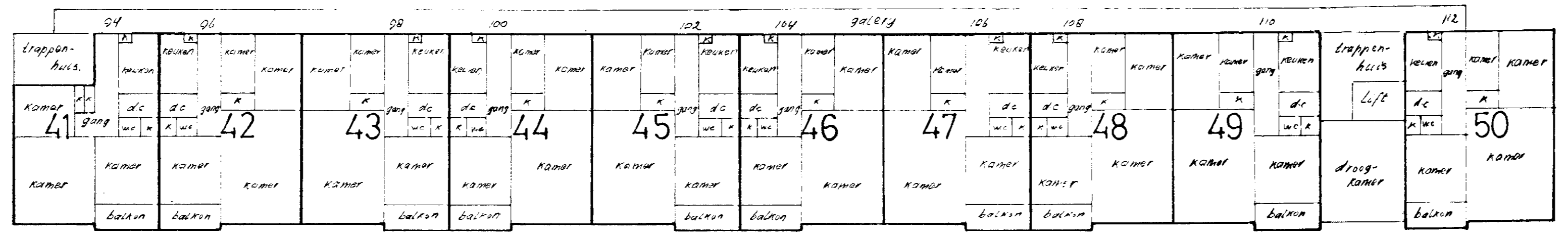
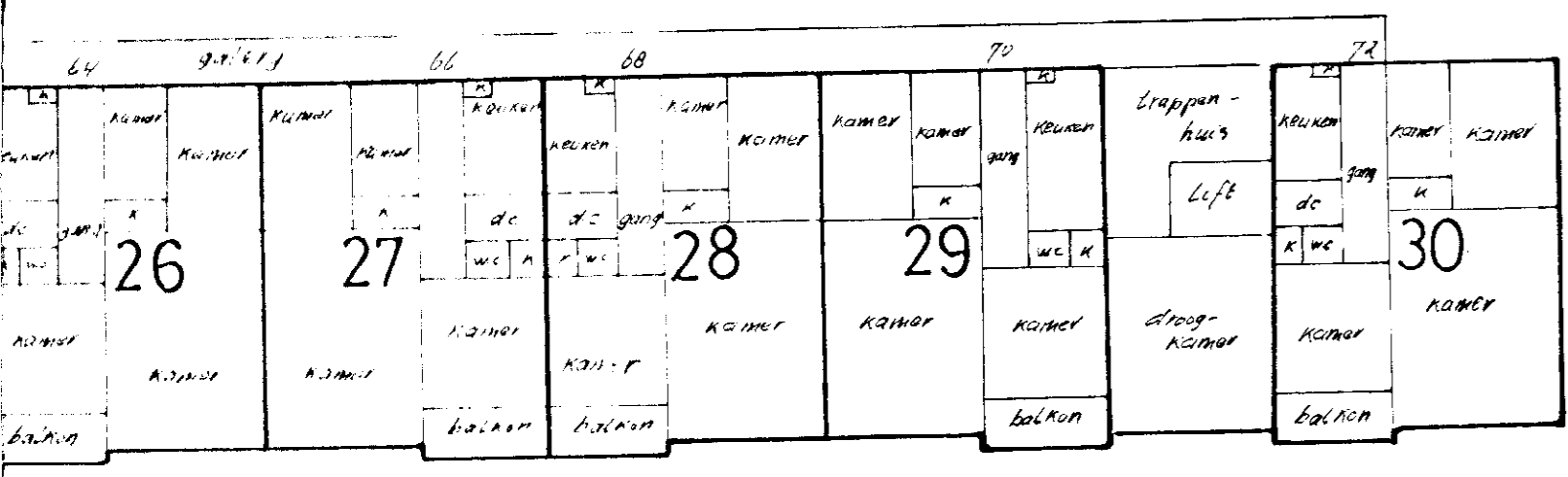




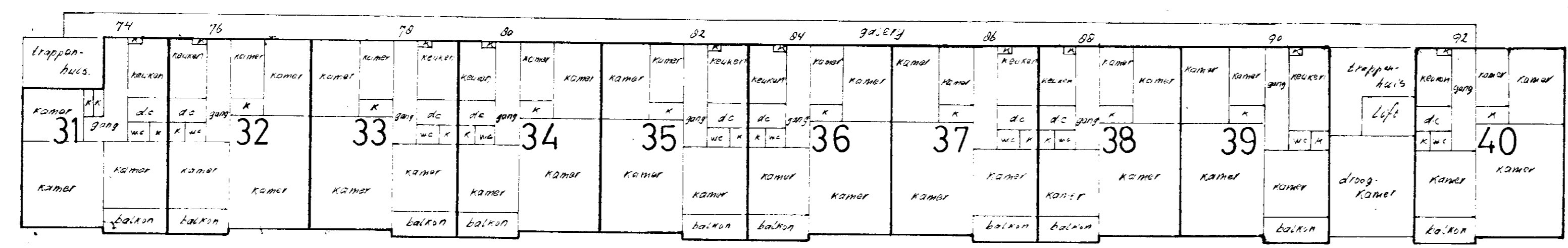
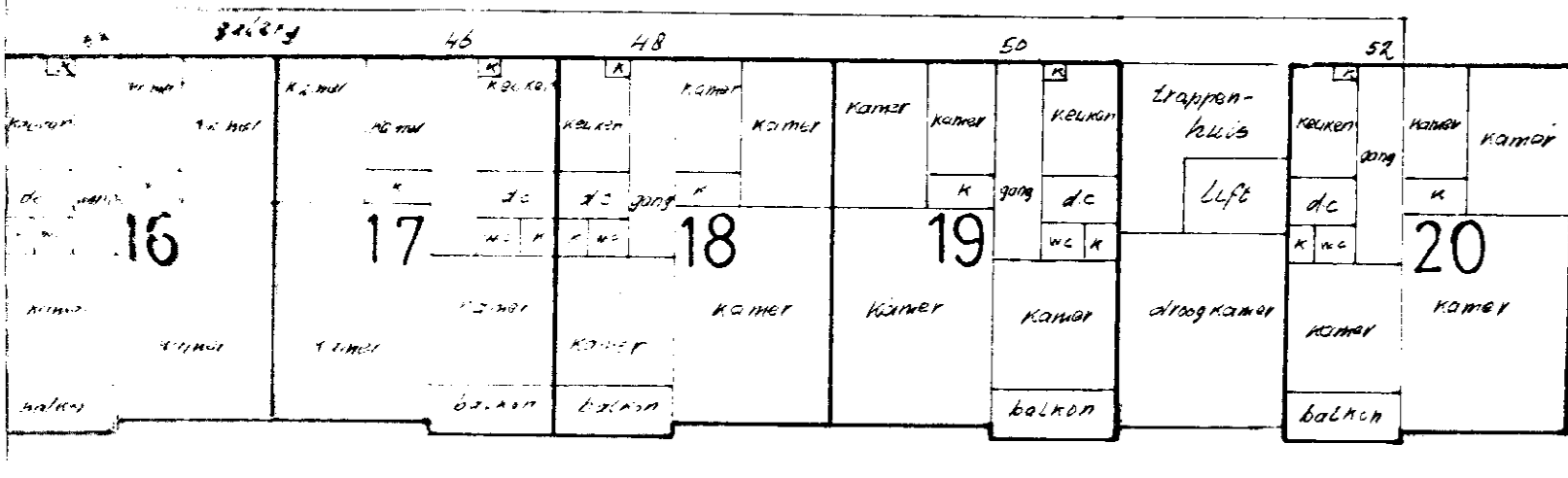
"Ter bevordering van de raadpleegbaarheid van gescande tekeningen, is deze tekening gesplitst in de op deze overzichtstekening afgebeelde bladen, waarvan de bladnummers rechtsboven op die bladen zijn vermeld"

bijlage nr: 31

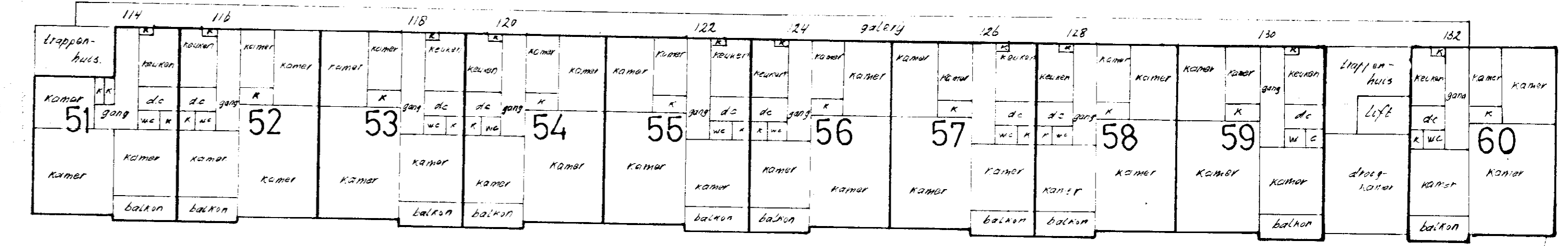
	2	



5<sup>e</sup> Woonlaag 1:200



4<sup>e</sup> Woonlaag 1:200



6<sup>e</sup> Woonlaag 1:200